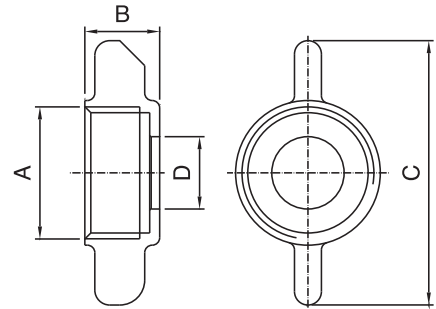


Flügelmutter Wing nut

Werkstoff: Messing, vernickelt
Brass, nickel plated



Unsere Klassiker / our classics:

Artikelnummer Articel Code	Bezeichnung Designation	Maß A in mm	Maß B in mm	Maß C in mm	Maß D in mm
1-20-2-0002	Flügelmutter	G 5/8"	14,5	53	14
1-20-2-0001	Flügelmutter	G 3/4"	15	53	14,5

Sondergrößen / special dimensions:

1-20-2-0003	Flügelmutter	G 1/2"	14,5	50	14
1-20-2-0004	Flügelmutter Ø 18,0	G 5/8"	14,5	53	18
1-20-2-0005	Flügelmutter durchgehendes Gewinde	G 5/8"	14,5	53	-
1-20-2-0014	Flügelmutter Ø 16,0	G 3/4"	15	53	16
1-20-2-0013	Flügelmutter Ø 16,5	G 3/4"	15	53	16,5
1-20-2-0012	Flügelmutter Ø 19,0	G 3/4"	15	53	19

Flügelmutter aus Edelstahl / Novelty: Wing nut stainless steel

1-20-1-0002	Flügelmutter G 5/8"	G 5/8"	14,5	53	14
1-20-1-0001	Flügelmutter G 3/4"	G 3/4"	15	53	14,5

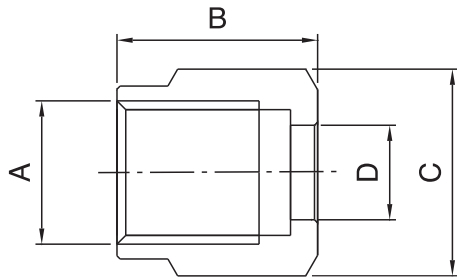
Innerhalb Deutschlands liefern wir
ab 250,- € netto versandkostenfrei.



Überwurfmutter für Bieranschlüsse

Swivel nut for beer connecting

Werkstoff: Messing, vernickelt
Brass, nickel plated



Das Design kann von der Abbildung abweichen

Unsere Klassiker / our classics:

Artikelnummer Articel Code	Bezeichnung Designation	Maß A in mm	Maß B in mm	Maß C in mm	Maß D in mm
1-22-2-0003	Überwurfmutter	G 5/8"	15	SW25	14
1-22-2-0002	Überwurfmutter	G 3/4"	15	SW30	14

Sondergrößen / special dimensions:

1-22-2-0001	Überwurfmutter	G 1/2"	14	SW24	14
1-22-2-0100	Überwurfmutter, verlängerte Ausführung, vergrößertes Kernloch für Bierfüllen	G 1/2"	16	SW24	14
1-22-2-0101	Überwurfmutter, verlängerte Ausführung, vergrößertes Kernloch für Bierfüllen, Ø 16,5 mm	G 1/2"	16	SW24	16,5
1-21-2-0001	Überwurfmutter, platzsparend SW 24	G 5/8"	15	SW24	14
1-21-2-0020	Überwurfmutter, Sonderlänge 20 mm	G 5/8"	20	SW25	14
1-22-2-0006	Überwurfmutter, Ø 16,4 mm	G 5/8"	15	SW25	16,4
1-21-2-0005	Überwurfmutter, Ø 17,0 mm	G 5/8"	15	SW25	17
1-22-2-3416	Überwurfmutter, Ø 16,5 mm	G3/4"	15	SW30	16,5
1-22-2-3419	Überwurfmutter, Ø 19,0 mm	G3/4"	15	SW30	19

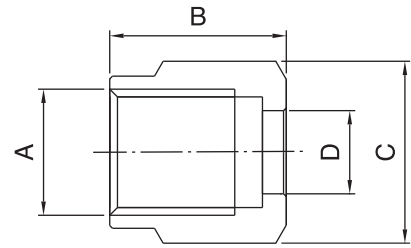
Überwurfmutter aus Edelstahl / Novelty: Nut stainless steel

1-22-1-0003	Überwurfmutter	G 5/8"	15	SW25	14
1-22-1-0002	Überwurfmutter	G 3/4"	15	SW30	14



Überwurfmutter für Anschlüsse von CC, NC, AfG Swivel nut for CC, NC, Soda-connecting

Werkstoff: Messing, vernickelt
Brass, nickel plated



Für CC-Anschlüsse / For CC-connecting:

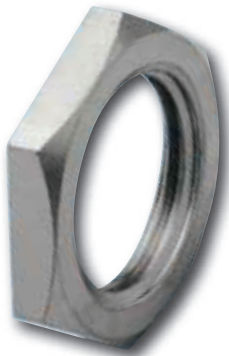
Artikelnummer Articel Code	Bezeichnung Designation	Maß A in mm	Maß B in mm	Maß C in mm	Maß D in mm
1-21-2-0002	CC-Überwurfmutter, für CC-Tüllen bis 8,5 mm	1/2" 16 BSF	15	SW16	9,5
1-21-2-0022	CC-Überwurfmutter, für CC-Tüllen bis 10,3 mm	1/2" 16 BSF	15	SW16	10,35

Für NC-Anschlüsse / For NC-connecting:

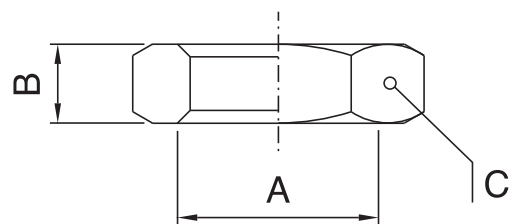
1-21-2-0006	NC-Überwurfmutter, für NC-Tüllen bis 6 mm	7/16" 20 UNF	15	SW13	7,6
1-21-2-0003	NC-Überwurfmutter, für NC-Tüllen bis 7,5 mm	7/16" 20 UNF	15	SW13	8,4
1-21-2-0007	NC-Überwurfmutter, für NC-Tüllen bis 8,4 mm	7/16" 20 UNF	15	SW13	8,5

Für AfG-Anschlüsse / For AfG-connecting:

1-21-2-2211	AfG-Überwurfmutter, für 5/8"-UNF-Tüllen bis 10,8 mm, platzsparende Ausführung	5/8" 18 UNF	17,5	SW19	11,1
1-21-2-0019	AfG-Überwurfmutter, für 5/8"-UNF-Tüllen bis 10,8 mm, vergrößerte Schlüsselweite	5/8" 18 UNF	17,5	SW22	11,1
1-21-2-0009	AfG-Überwurfmutter, für 5/8"-UNF-Tüllen bis 13,3 mm, platzsparende Ausführung	5/8" 18 UNF	17,5	SW19	13,6
1-21-2-2213	AfG-Überwurfmutter, für 5/8"-UNF-Tüllen bis 13,3 mm, vergrößerte Schlüsselweite	5/8" 18 UNF	17,5	SW22	13,6



Sechskant-Flachmutter Hexagon thin nut



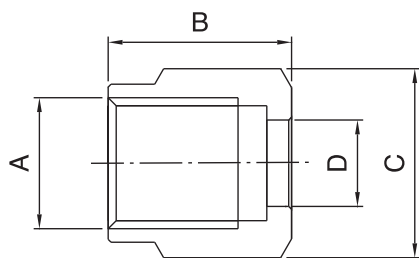
Aus Messing / Brass, nickel plated:

Artikelnummer Articel Code	Bezeichnung Designation	Maß A in mm	Maß B in mm	Maß C in mm
1-22-2-0005	Flachmutter für CC	1/2" BSF	5	SW 16
1-22-2-0016	Flachmutter für NC	7/16" UNF	4	SW 14
1-22-2-0007	Flachmutter G 1/2"	G 1/2"	6	SW 27
1-22-2-0004	Flachmutter G 5/8"	G 5/8"	5	SW 30

Aus Edelstahl / stainless steel:

1-21-1-0002	Flachmutter G5/8"	G 5/8"	5	SW 27
-------------	-------------------	--------	---	-------

Blindmutter / Sondermutter Cap nut / Special nut

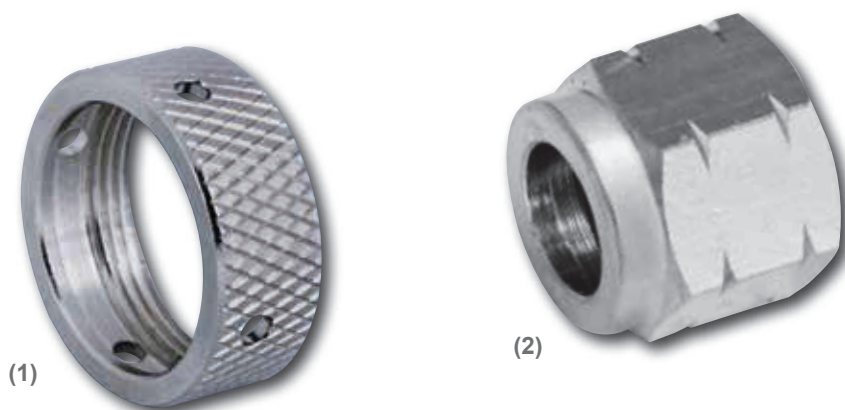


Blindmutter aus Messing / Cap nut, nickel plated:

Artikelnummer Articel Code	Bezeichnung Designation	Maß A in mm	Maß B in mm	Maß C in mm	Maß D in mm
1-20-2-0016	Blindmutter CC	1/2" 16 BSF	15	SW16	-
1-20-2-0008	Blindmutter NC	7/16" 20 UNF	16	SW14	-
1-22-2-0015	Blindmutter AfG 5/8" UNF	5/8" 18 UNF	17,5	SW19	-
1-22-2-0008	Blindmutter	G3/8"	17,5	SW19	-
1-22-2-0013	Blindmutter	G5/8"	15	SW25	-

Blindmutter aus Edelstahl / Novelty: Nut stainless steel

1-20-1-0016	Blindmutter CC	1/2" 16 BSF	15	SW16	-
1-20-1-0008	Blindmutter NC	7/16" 20 UNF	16	SW14	-



Sondermutter / Special nut:

Artikelnummer Articel Code	Bezeichnung Designation	Maß A in mm	Maß B in mm	Maß C in mm	Maß D in mm
1-22-2-0014	(1) Rändelmutter mit 4 Bohrungen für Hahnvorderteile	1 1/8" 18 UNF 2B	12,5	Rändel Ø 32	25,5
1-21-2-0004	(2) Überwurfmutter für CC-Tüllen	G 1/4"	15	SW16	9,6