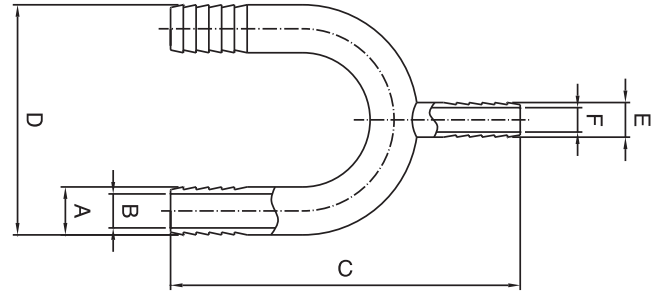


## Umkehrbogen mit Anschluss U-bend with connector

Werkstoff: 1.4301 / Material: AISI 304



Artikelnummer Articel Code	Bezeichnung Designation	Maß A in mm	Maß B in mm	Maß C in mm	Maß D in mm	Maß E in mm	Maß F in mm
1-29-1-0002	Umkehrbogen AD 7,2 mm	7,2	5,1	67	33	7,2	5,1
1-29-1-0003	Umkehrbogen AD 9,0 mm	9,0	7,0	64	40	9,0	7,0
1-29-1-0001	Umkehrbogen AD 10,0 mm	10,0	7,7	75	48	10,0	7,7
1-15-1-0040	Umkehrbogen AD 10,3 mm	10,3	8,4	71	40	10,3	8,4
1-29-1-0008	Umkehrbogen AD 13,0 mm	13,0	11,0	106	70	13,0	11,0

Umkehrbogen mit kleinerem oder größerem Anschluss / U-bend with decreased or increased connector:

Artikelnummer Articel Code	Bezeichnung Designation	Maß A in mm	Maß B in mm	Maß C in mm	Maß D in mm	Maß E in mm	Maß F in mm
1-15-1-0020	Umkehrbogen AD 7,0 mm mit Anschluss AD 9,0 mm	7,0	5,0	65	32	9,0	5,0
1-29-1-0006	Umkehrbogen AD 7,2 mm mit Anschluss AD 10,2 mm	7,2	5,0	65	32	10,2	7,2
1-15-1-0045	Umkehrbogen AD 9,0 mm mit Anschluss AD 7,2 mm	9,0	7,0	73	48	7,2	5,2
1-15-1-0011	Umkehrbogen AD 10,0 mm mit Anschluss AD 7,2 mm kleinerer Radius	10,0	8,0	71	40	7,2	5,5
1-29-1-0009	Umkehrbogen AD 10,0 mm mit Anschluss AD 7,2 mm	10,0	7,7	73	48	7,2	5,1
1-29-1-0011	Umkehrbogen AD 10,0 mm mit Anschluss AD 8,0 mm	10,0	7,6	71	40	8,0	6,0
1-29-1-0007	Umkehrbogen AD 12,4 mm mit Anschluss AD 10,0 mm	12,4	10,0	90	53	10,0	7,6



## Umkehrbogen mit Anschluss U-bend with connector

Werkstoff: 1.4301 / Material: AISI 304



Multianschluss / Distributing U-Bend:

Werkstoff: 1.4301 / Material: AISI 304

Artikelnummer Articel Code	Bezeichnung Designation	Anschlüsse Connectors
1-29-1-0050	Bogen 180° AD 10,0 mm mit 3 Anschlüssen 10,0 mm	3 x ID 7,67 x AD 10,03



Umkehrbogen mit Gewinde-Anschluss / U-Bend with connecting thread:

Werkstoff: 1.4301 / Material: AISI 304

Artikelnummer Articel Code	Bezeichnung Designation	Tüllenmaß ID / AD Nozzle ID / OD	Breite Width	Länge Length	Gewinde Thread
1-15-1-0026	Bogen 180° AD 10,2 mm mit Anschluss 7/16" UNF-Gewinde	8,0 / 10,2	50	65	7/16" UNF
1-15-1-0027	Bogen 180° AD 10,0 mm mit Anschluss 7/16" UNF-Gewinde	8,0 / 10,0	50	109	7/16" UNF
1-15-1-0023	Bogen 180° AD 13,7 mm mit Anschluss 7/16" UNF-Gewinde	10,4 / 13,7	89	109	7/16" UNF